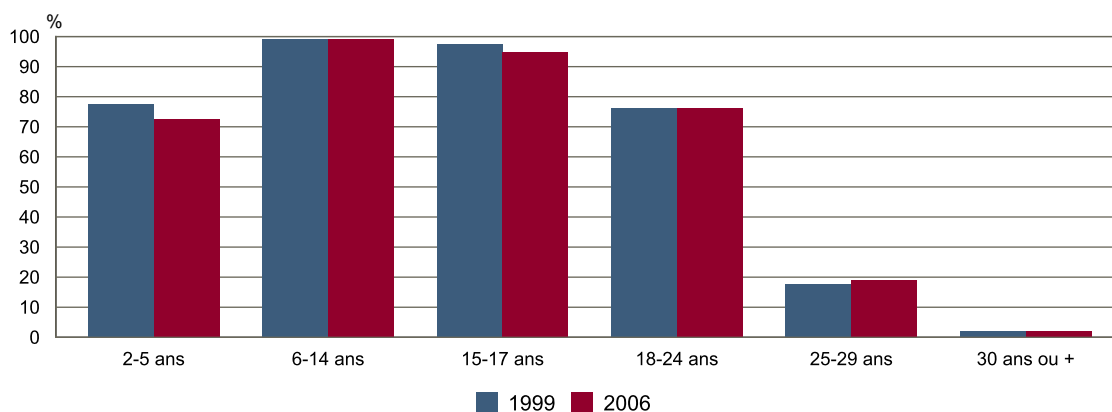


**FOR T1 - Scolarisation selon l'âge et le sexe en 2006**

	Ensemble	Population scolarisée	Part de la population scolarisée en %		
			Ensemble	Hommes	Femmes
2 à 5 ans	1 064	772	72,6	66,9	78,9
6 à 14 ans	2 318	2 297	99,1	99,2	99,0
15 à 17 ans	838	794	94,8	91,8	98,6
18 à 24 ans	6 162	4 697	76,2	69,8	81,2
25 à 29 ans	3 173	603	19,0	18,9	19,1
30 ans ou plus	16 128	308	1,9	1,9	1,9

Source : Insee, RP2006 exploitation principale.

**FOR G1 - Taux de scolarisation selon l'âge**



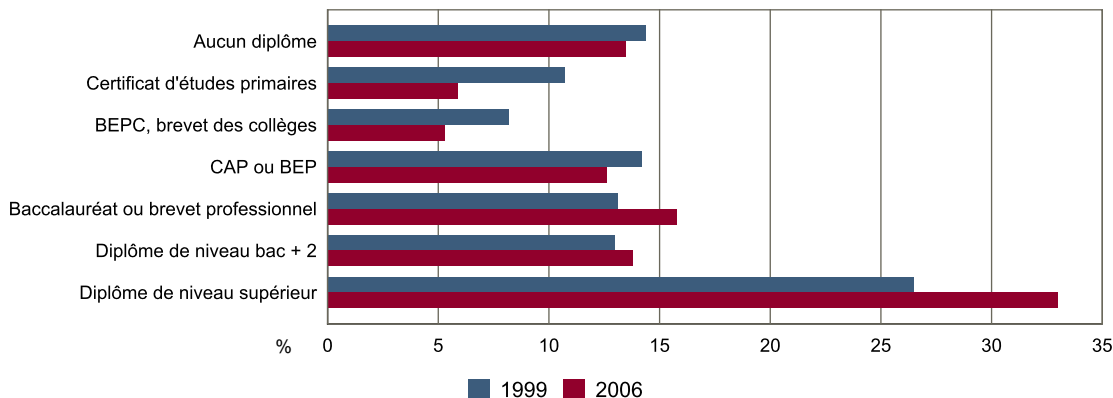
Sources : Insee, RP1999 et RP2006 exploitations principales.

**FOR T2 - Diplôme le plus élevé de la population non scolarisée de 15 ans ou plus selon le sexe en 2006**

	Ensemble	Hommes	Femmes
<b>Population non scolarisée de 15 ans ou plus</b>	<b>19 897</b>	<b>9 678</b>	<b>10 219</b>
Part des titulaires en %			
- d'aucun diplôme	13,5	13,7	13,2
- du certificat d'études primaires	5,9	4,7	7,2
- du BEPC, brevet des collèges	5,3	4,5	6,0
- d'un CAP ou d'un BEP	12,6	15,5	9,9
- d'un baccalauréat ou d'un brevet professionnel	15,8	15,1	16,5
- d'un diplôme de niveau bac + 2	13,8	12,0	15,6
- d'un diplôme de niveau supérieur	33,0	34,5	31,6

Source : Insee, RP2006 exploitation principale.

**FOR G2 - Diplôme le plus élevé de la population non scolarisée de 15 ans ou plus**



Sources : Insee, RP1999 et RP2006 exploitations principales.