

## le cours de Verdun entre mémoire et projets jury-débat et exposition

### jury-débat

vendredi 20 juin 2008 à 17h

entrée libre dans la limite des places disponibles

### exposition

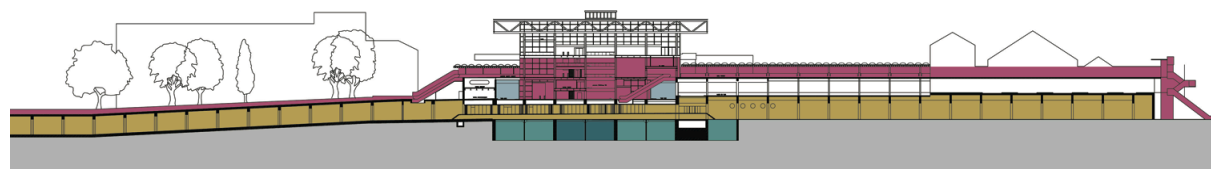
du samedi 21 au jeudi 26 juin 2008

samedi de 13h à 18h / lundi de 11h à 17h / mardi, mercredi, jeudi de 8h30 à 18h00

aux Archives municipales de Lyon, salle de conférences

18 rue Dugas-Montbel 69002 Lyon-Perrache

entrée place des Archives (côté cours Charlemagne)



S.Colin, A.Dehoule, A.Lépine, B.Poulet

Le CAUE du Rhône, l'École nationale supérieure d'architecture de Lyon et les Archives municipales de Lyon invitent élus, professionnels de l'aménagement, associations d'habitants, à la présentation publique des travaux des étudiants de 5<sup>e</sup> année du département Héritage architectural. Le projet porte sur le site du cours de Verdun, de la gare de Perrache et du Centre d'échanges de Lyon.

### Une greffe urbaine et architecturale entre Ainay et Confluence

Comment, en plein centre de Lyon, relier la ville historique au projet Confluence sans tomber dans la nostalgie d'un cours de Verdun planté entre Saône et Rhône et sans raviver le scandale occasionné par le passage de l'autoroute et l'implantation du Centre d'échanges, innovation du XX<sup>e</sup> siècle ? Comment résoudre le paradoxe entre mouvement et vitesse des multiples modes de transports, et le « temps de pause » lié à l'envie d'habiter ce lieu de la Presqu'île ? Les étudiants proposent plusieurs alternatives à ces interrogations. Leurs projets se fondent sur l'analyse des systèmes en jeu plutôt que sur la tentation de l'utopie. Ils redéfinissent les rôles et les rapports entre l'espace public qu'ils redécouvrent, la gare de Perrache – monument emblématique de l'architecture du XX<sup>e</sup> siècle –, qu'ils adaptent à ses actuelles nécessités, et le Centre d'échanges qu'ils démolissent – tout ou partie – ou au contraire conservent pour sa valeur patrimoniale.

Cette approche enrichie par les discussions avec plusieurs usagers des lieux engage de nouvelles perspectives. L'attrait du site se précise. Les flux qui embarrassent l'endroit sont réorganisés allant parfois jusqu'au déclassement de l'autoroute et à la création d'un boulevard urbain. Le traitement de l'espace public entre la gare et le Centre d'échanges permet de les recentrer. La greffe des tissus urbains anciens et nouveaux entre Ainay et Confluence s'appuie sur la traversée des voûtes et l'articulation des alignements de voirie. La continuité urbaine retrouvée propose la mise en scène des nombreux monuments qui caractérisent le secteur. Celui-ci s'ouvre alors sur le paysage des balmes et des fleuves. Un traitement de la façade sud de la place Carnot et nord de celle des Archives est proposé. L'implantation de nouveaux programmes culturels, hôteliers, tertiaires ou résidentiels renforce la synergie entre la gare et le Centre d'échanges et tisse les liens avec le quartier.

Puissent ces projets faire ressentir cet ensemble comme porteur d'avenir plutôt qu'« erreur du siècle » et ce débat initier les prémices d'une réflexion commune entre les divers acteurs influents sur le devenir de ce site majeur de l'identité lyonnaise.

Christian Marcot, enseignant, architecte d.p.l.g et urbaniste d.i.u.l.

Equipe pédagogique : Özlem Lamontre-Berk, Christian Marcot, Brigitte Sagnier, François Tran.

Etudiants : Catherine Avinain, Bastien Bottazi, Géraldine Bouca, Laure Bouvier, Sandrine Bouvies, Sandrine Colin, Anaïs Dehoule-Dionis, François Drosson, Julien Dufresne, Carolyn Garcia, Marc-Antoine Guez, Elodie Jourda, Aurélie Lépine, Emilie Marche, Benjamin Poulet, Gaétane Roux, Amandine Thimon.